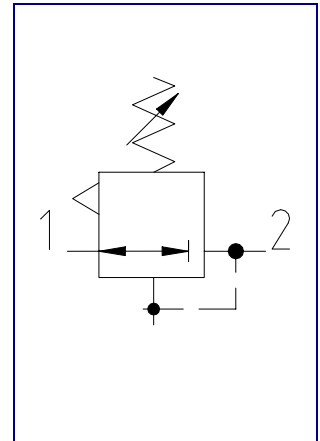
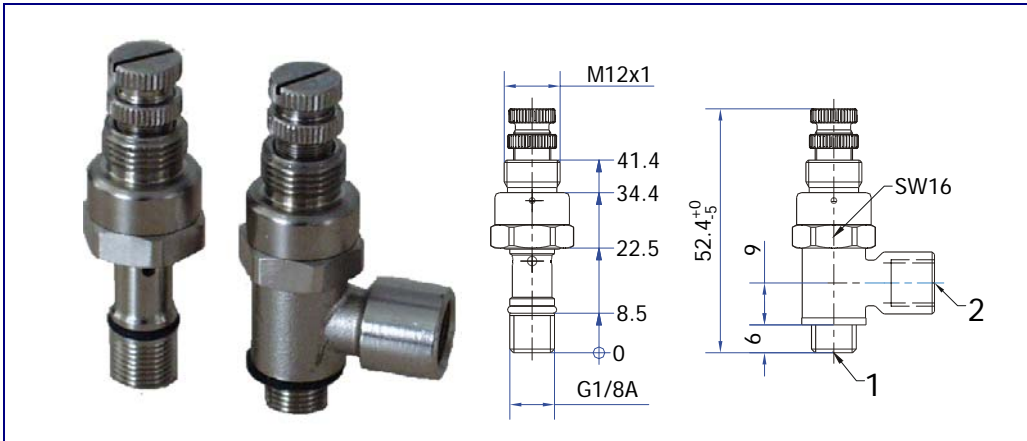
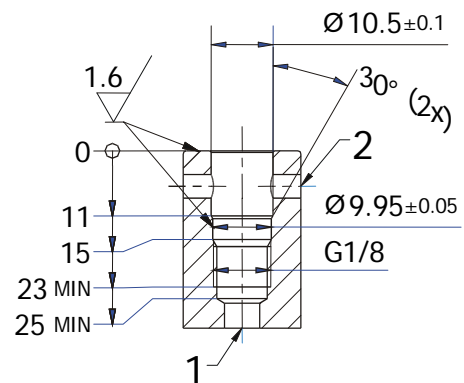


Minidruckregler Typ MR1.-



| KENNGRÖSSEN | |
|--------------------------------|---|
| Allgemein | |
| Bauart | Kolbenregler mit Sekundärentlüftung |
| Anschluss | Anschluss 1 (Druckeingang): Außengewinde G1/8A (ISO 228) Anschluss 2 (Druckausgang): Innengewinde G1/8 (ISO 228) bzw. Steckanschluss für Kunststoffrohre |
| Umgebungstemperatur | -20°C bis +60°C |
| Mediumtemperatur | -20°C bis +80°C |
| Werkstoff | metallische Teile: Ms58, Ms58 vernickelt Dichtungen: Perbunan (NBR) Federn: Edelstahl Dichtring: Poyamid |
| Befestigung | Leitungseinbau |
| Einbaulage | beliebig, Ringstück vor dem Festschrauben um 360° drehbar |
| Durchflussmedium | neutrale Gase, gefilterte, geölte oder ungeölte Druckluft, Filterfeinheit 50 µm |
| Primärdruck | Typ MR1.-2 max. 6 bar, Typ MR1.-8 max. 10 bar |
| Sekundärdruck | Typ MR1.-2 0.5 – 2 bar, Typ MR1.-8 1 – 8 bar |
| Nenndurchfluss | Primärdruck 8 bar und Sekundärdruck 6 bar, Druckabfall 1 bar: 75 Nl/min |
| Nenngröße | DN 2.5 mm |
| Sonderausführung (auf Anfrage) | Ausführung ohne Sekundärentlüftung, für Flüssigkeiten |

| Typ | Bestell-Nr. | Sekundärdruck (bar) | Ausgang (2) | Gewicht (ca. g) |
|--------|-------------|---------------------|----------------|-----------------|
| MR1X-2 | 90 000 530 | 0.5 – 2 | Hohlschraube | 28 |
| MR1X-8 | 90 000 531 | 1 – 8 | Hohlschraube | 28 |
| MR11-2 | 90 000 532 | 0.5 – 2 | Ringstück G1/8 | 45 |
| MR11-8 | 90 000 533 | 1 – 8 | Ringstück G1/8 | 45 |
| MR1A-2 | 90 000 534 | 0.5 – 2 | Ringstück Ø4 | 45 |
| MR1A-8 | 90 000 535 | 1 – 8 | Ringstück Ø4 | 45 |
| MR1C-2 | 90 000 536 | 0.5 – 2 | Ringstück Ø6 | 46 |
| MR1C-8 | 90 000 537 | 1 – 8 | Ringstück Ø6 | 46 |



Bohrung für MR1X-

Abbildungen unverbindlich, Konstruktions-, Maß- und Werkstoffänderungen vorbehalten