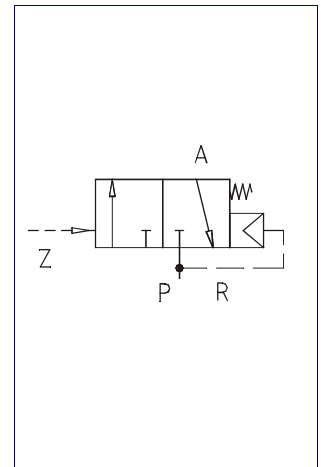
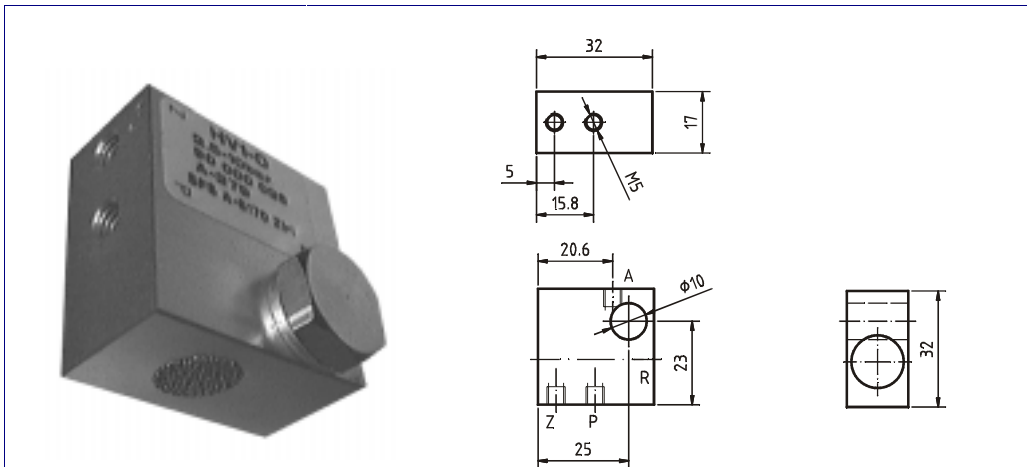


3/2 - Wegeventil Typ HV1C/F

pneumatisch betätigt, Hohlschraubenausführung, Funktion normal geschlossen



KENNGRÖSSEN	
Bauart	Schieberventil
Benennung	3/2 - Wege Hohlschraubenventil NC, Typ HV1C/F
Betätigungsart	pneumatisch
Rückstellung	interne pneumatische Rückstellung
Anschluß	M5 bzw. Hohlschraube G1/8, Entlüftung R über eingepreßte Sinterscheibe
Umgebungstemperatur	-10°C bis +80°C
Mediumtemperatur	-10°C bis + 80°C
Werkstoff	Gehäuse Aluminium eloxiert, Innenteile Ms 58, Dichtungen Perbunan (NBR)
Befestigungsart	über Hohlschraube
Einbaulage	beliebig
Pneumatisch	
Lieferumfang	Ventil ohne Hohlschraube
Schaltart	3/2 - Wegefunktion, normal geschlossen (Verbraucher entlüftet)
Durchflußmedium	gefilterte, geölte oder ungeölte Druckluft. Andere Medien auf Anfrage
Arbeitsdruckbereich	2,5 - 10bar
Nenndurchfluß	QNn = 120 NI/min
Nenngröße	NW (DN) = 2,5mm

Dieses Hohlschraubenventil in 3/2 - Wegefunktion eignet sich ideal zum direkten Anbau an den jeweiligen Zylinder über eine Hohlschraube G1/8".

Über einen separaten M5 - Ausgang können auch mehrere Zylinder gleichzeitig versorgt werden. Das Ventil kann auch als IDENTITÄT (JA)-Element eingesetzt werden.

Typ	Bestell-Nr.	Funktion	Gewicht [ca. g]
HV1C/F	90 000 071	3/2 NC	50

Abbildungen unverbindlich, Konstruktions-, Maß- und Werkstoffänderungen vorbehalten