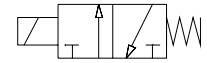


### 3/2 Wege Muffenventil Serie MV10M..

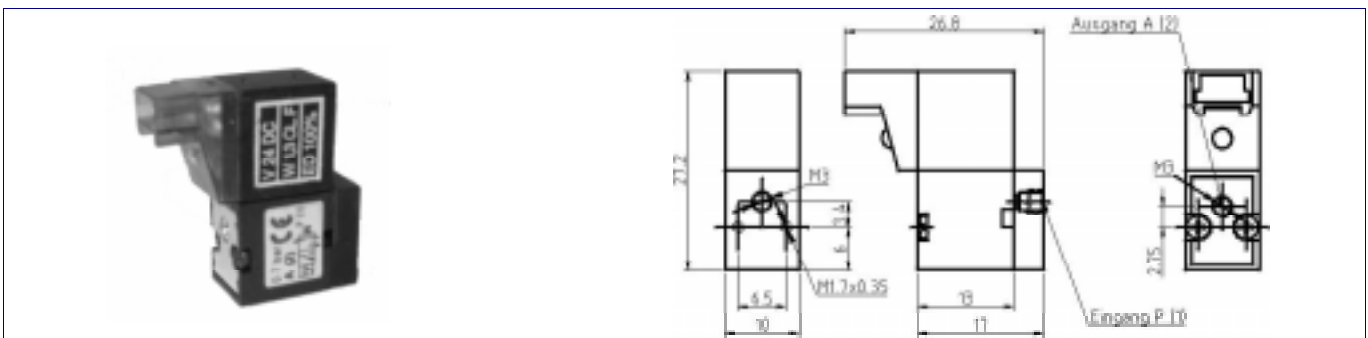
elektrisch betätigt,  
direktgesteuerte 10mm Miniaturventile, NC



#### KENNGRÖSSEN

Allgemein	
Bauart	direktgesteuertes Sitzventil
Funktion	3/2, NC,
Werkstoff	Körper Kunststoff und Aluminium, Dichtungen Perbunan, Innenteile Edelstahl,
Betätigungsart	elektrisch, ohne Handbetätigung
Anschluß	M3
pneumatisch	
Durchflußmedium	gefilterte, ungeölte Druckluft
Druckbereich	0 ÷ 7 bar
Nennweite	0,7mm
Mediumtemperatur	-5°C bis +45°C
Durchfluß	Q <sub>Nn</sub> (p <sub>1</sub> =6 bar, Δp=1bar) =11 NI/min von P(1) nach A(2), Abluft ungefaßt
max. Schalthäufigkeit / Minute	>2500
elektrisch	
Spannungen	12 Volt DC, 24 Volt DC
zul. Spannungsschwankungen	-5% +10%
Leistungsaufnahme	1,3 Watt
Öffnungs-, und Schließzeit	8 – 10 ms (druckabhängig)
Schutzart	IP 50

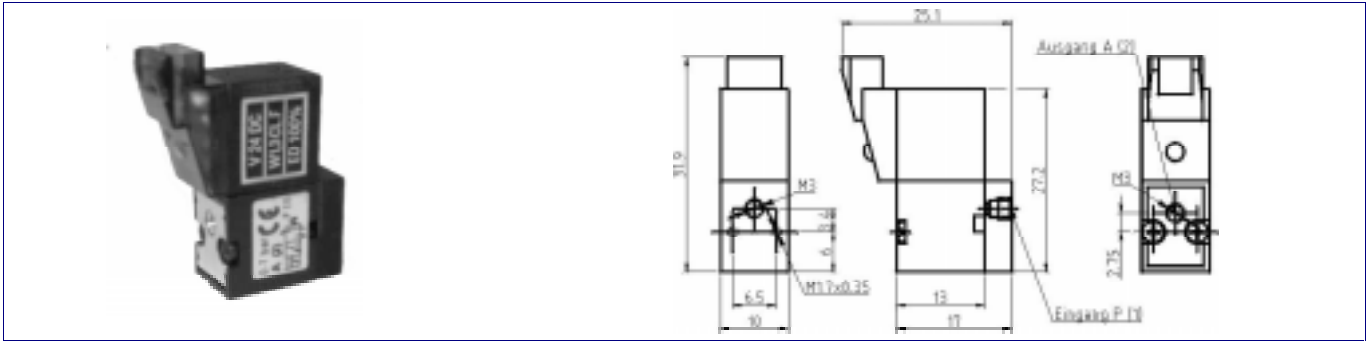
#### TYP MV10M mit 90° Steckeranschluß



Typ	Bestell-Nr.	Spannung	Steckeranschluß	Gewicht (ca. g)
MV10M71.8	<b>81100718</b>	24 Volt DC	Steckeranschluß 90°, mit Varistor, ohne LED	20
MV10M72.8	<b>81100728</b>	12 Volt DC	Steckeranschluß 90°, mit Varistor, ohne LED	20

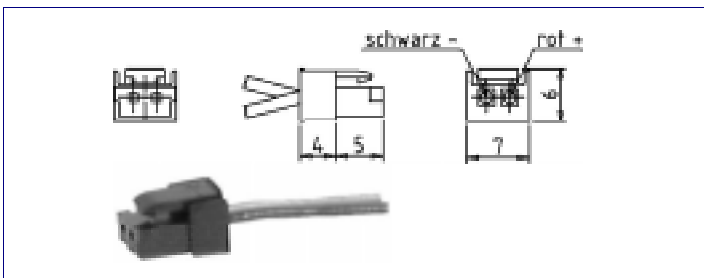
Abbildungen unverbindlich, Konstruktions-, Maß- und Werkstoffänderungen vorbehalten

### TYP MV10M mit linearem Steckeranschluß



Typ	Bestell-Nr.	Spannung	Steckeranschluß	Gewicht (ca. g)
MV10M71.9	<b>81100719</b>	24 Volt DC	Steckeranschluß linear, mit Varistor, ohne LED	20
MV10M72.9	<b>81100729</b>	12 Volt DC	Steckeranschluß linear, mit Varistor, ohne LED	20

### Stecker mit Kabel



Typ	Bestell-Nr.	Kabellänge	Gewicht (ca. g)
1071.300	<b>81100300</b>	300mm	3
1071.500	<b>81100500</b>	500mm	4
1071.600	<b>81100600</b>	600mm	5
1071.1000	<b>81101000</b>	1000mm	7

Abbildungen unverbindlich, Konstruktions-, Maß- und Werkstoffänderungen vorbehalten