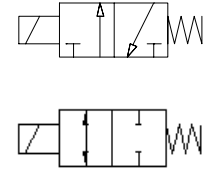


## 2/2 - 3/2 - Wege Magnetventile Typ MV10

elektrisch betätigt  
direktgesteuerte 10mm Miniaturventile, NC, NO



### KENNGRÖSSEN

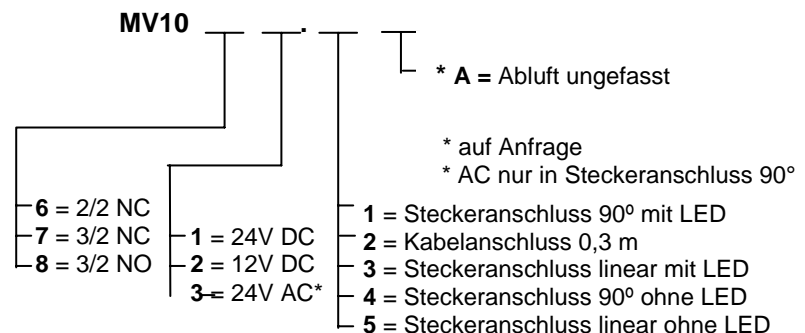
Allgemein	
Bauart	direktgesteuertes Sitzventil
Funktion	2/2, 3/2, NC, NO
Werkstoff	Körper Kunststoff, Dichtungen Perbunan, Edelstahl, Grundplatten und Verschlusselement Aluminium eloxiert
Betätigungsart	elektrisch bzw. über Handbetätigung, die Handbetätigung ist impulsweiße betätigbar
Anschluss	auf Grundplatte
Pneumatisch	
Durchflussmedium	gefilterte, ungeölte Druckluft
Druckbereich	0 ÷ 7bar
Nennweite	0,7mm
Mediumtemperatur	-5°C bis +45°C
Durchfluss	QNn (p <sub>1</sub> =6 bar, Δp=1bar) =14 NI/min von P(1) nach A(2), 22 NI/min von A(2) nach R(3)
max. Schalzhäufigkeit / Minute	2700
Lebensdauer	50 Millionen Schaltungen
Elektrisch	
Spannungen	12 Volt DC, 24 Volt DC
zul. Spannungsschwankungen	-5% +10%
Leistungsaufnahme	1,3 Watt
Öffnungs-, und Schließzeit	8 – 10 ms (druckabhängig)
Schutzart	IP 50

Die Magnetventile der Serie **MV10** sind direktgesteuerte 2/2 und 3/2- Wegeventile. Sie sind in NC und NO – Funktion, sowie in den Spannungen 12Volt DC und 24Volt DC erhältlich.

Die Spulen sind um 180° drehbar. Diese Ventile sind Flanschausführungen zur Montage auf Einzel- und Reihengrundplatten und besitzen eine monostabile Handnotbetätigung. Zwei Befestigungsschrauben und eine Flanschdichtung sind im Lieferumfang enthalten.

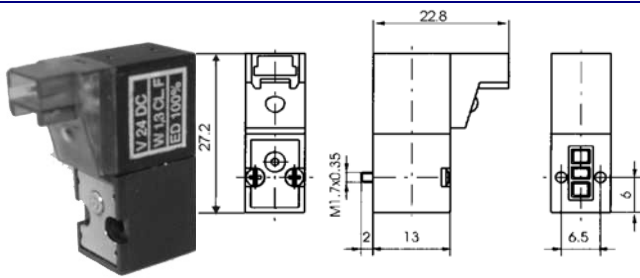
Es stehen Stecker mit 300, 600 und 1000mm Kabellänge zur Verfügung.

### Modellbezeichnung



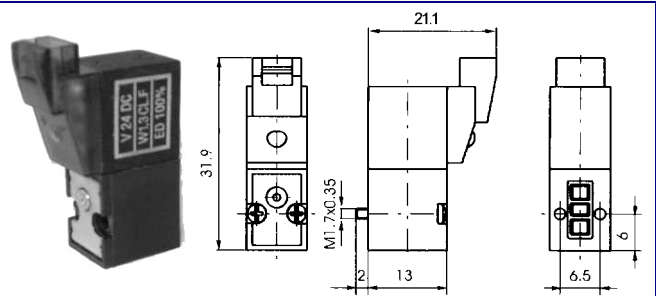
Abbildungen unverbindlich, Konstruktions-, Maß- und Werkstoffänderungen vorbehalten

### Miniatuventil MV10 mit Steckeranschluss 90°



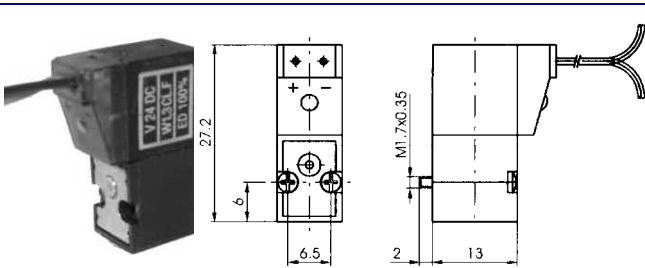
Gewicht: ca. 12g

### Miniatuventil MV10 mit Steckeranschluss linear



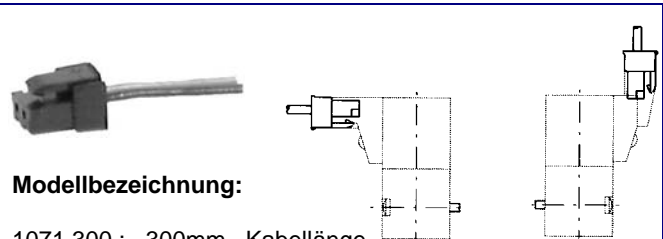
Gewicht: ca. 12g

### Miniatuventil MV10 mit Kabelanschluss



Gewicht: ca. 12g

### Stecker mit Kabel

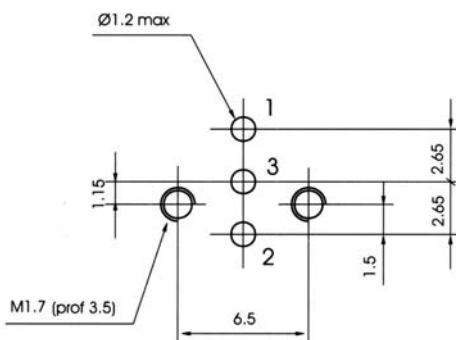


#### Modellbezeichnung:

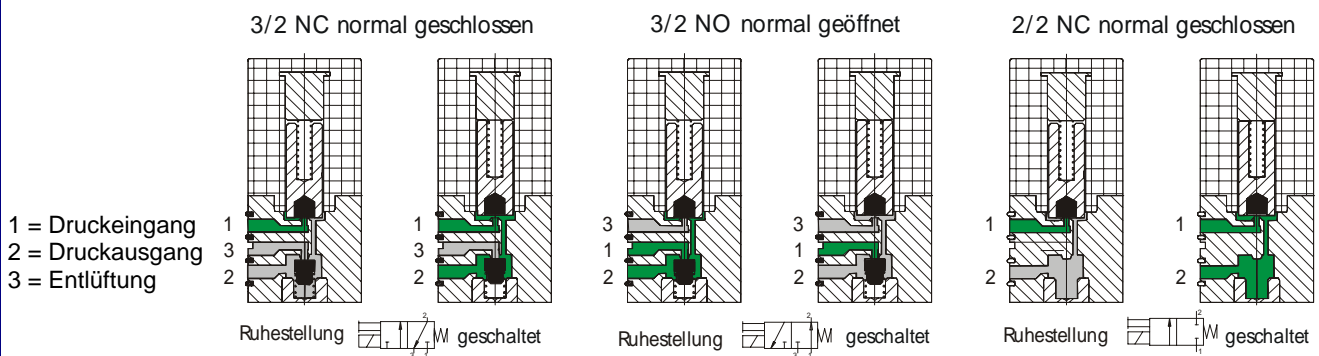
1071.300 : 300mm Kabellänge  
 1071.600 : 600mm Kabellänge  
 1071.1000 : 1000mm Kabellänge

Gewicht: ca. 3g

### Anschlussgeometrie

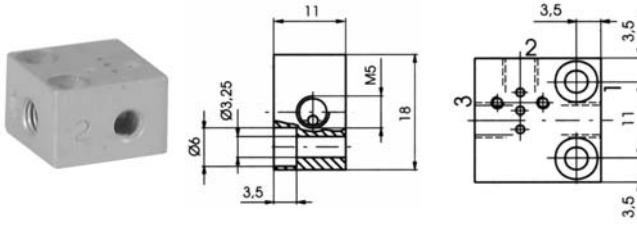


### Funktionsschema



Abbildungen unverbindlich, Konstruktions-, Maß- und Werkstoffänderungen vorbehalten

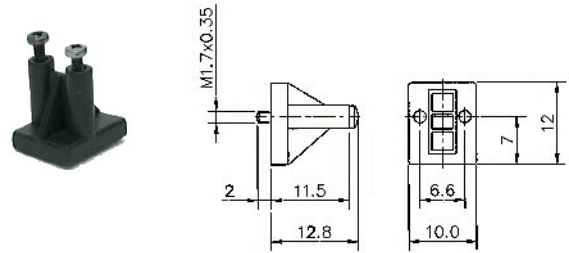
### Einzelgrundplatte



Modellbezeichnung: 1095.01

Gewicht: 10g

### Verschlusselement

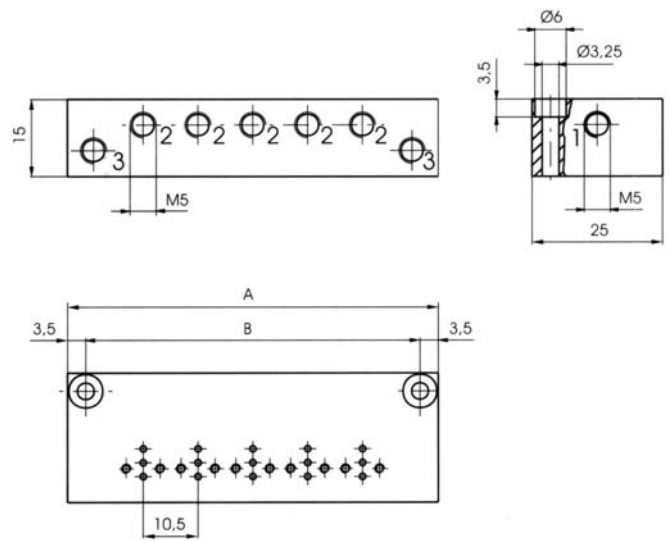


Modellbezeichnung: 1095.00

Befestigungsschrauben sind im Lieferumfang enthalten

Gewicht: 5g

### Reihengrundplatte



Modellbezeichnung:

1095.

└─ Anzahl Ventile

Anzahl Ventile	02	03	04	05	06	07	08	09	10
<b>A</b>	39.5	50	60.5	71	81.5	92	102.5	113	123.5
<b>B</b>	32.5	43	53.5	64	74.5	85	95.5	106	116.5
<b>Gewicht</b>	43g	54g	65g	76g	87g	98g	109g	120g	131g

Abbildungen unverbindlich, Konstruktions-, Maß- und Werkstoffänderungen vorbehalten